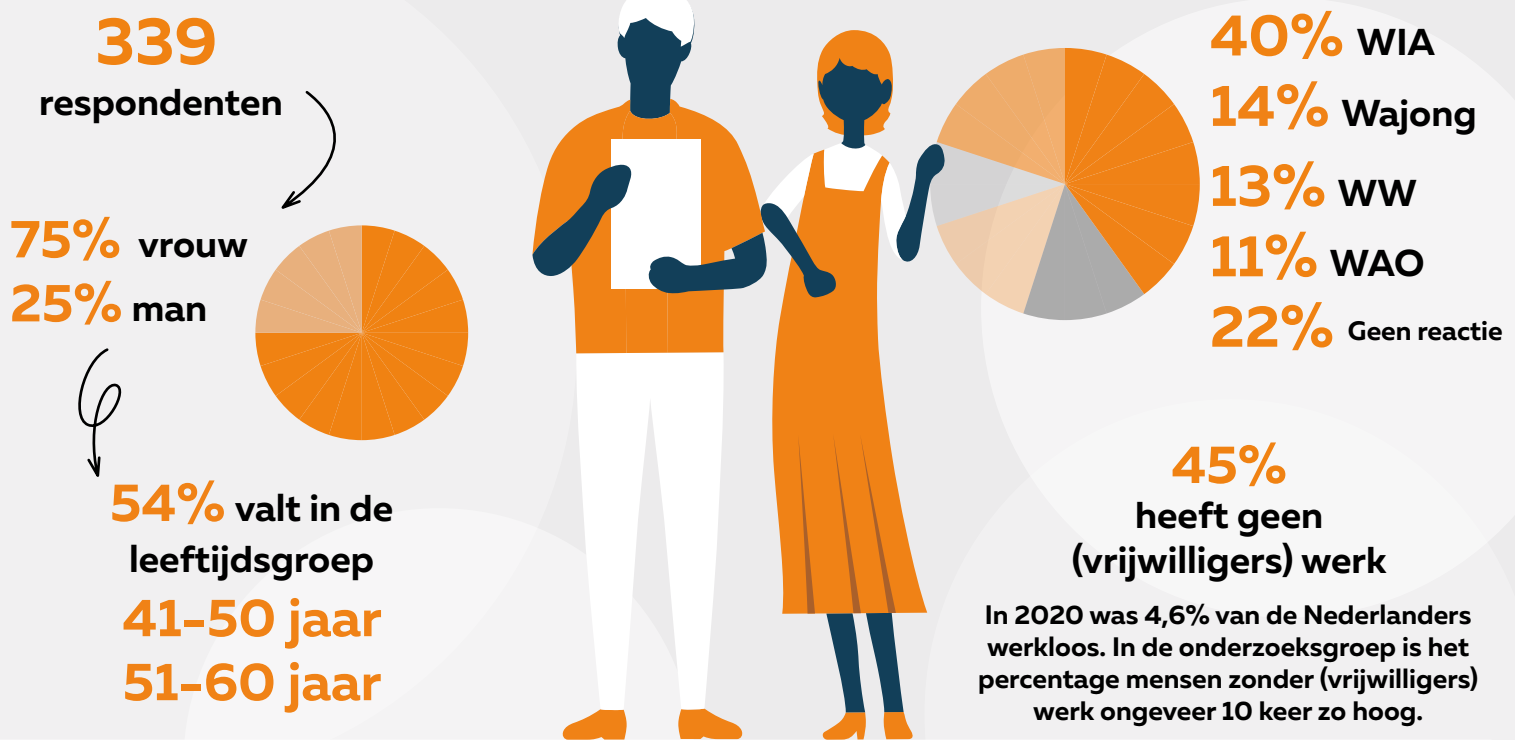


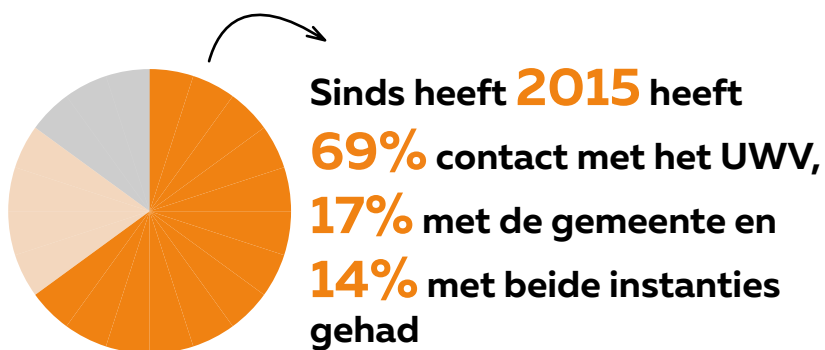
# Werken aan werk

Onderzoek over omgang door UWV en gemeenten met klanten met een psychiatrische aandoening



## Ervaringen met het UWV 2015-2020

Het contact met het **UWV** wordt door **57%** voldoende tot goed ervaren en door **43%** onvoldoende ervaren



“  
Er is meer zorg op maat nodig!  
”

Er is behoefte aan **persoonlijk contact** (i.p.v. digitaal contact)

## Contact ervaring met de gemeente

**92** respondenten

“  
De ambtenaar was goed op de hoogte van mijn problematiek  
”

Contact met:

**66%** Sociale Dienst  
**25%** WMO, wijk- jeugdteams o.a.  
**9%** Schuldhulpverlening

Het contact met de **gemeente** wordt door **81%** voldoende tot goed ervaren en door **19%** onvoldoende ervaren